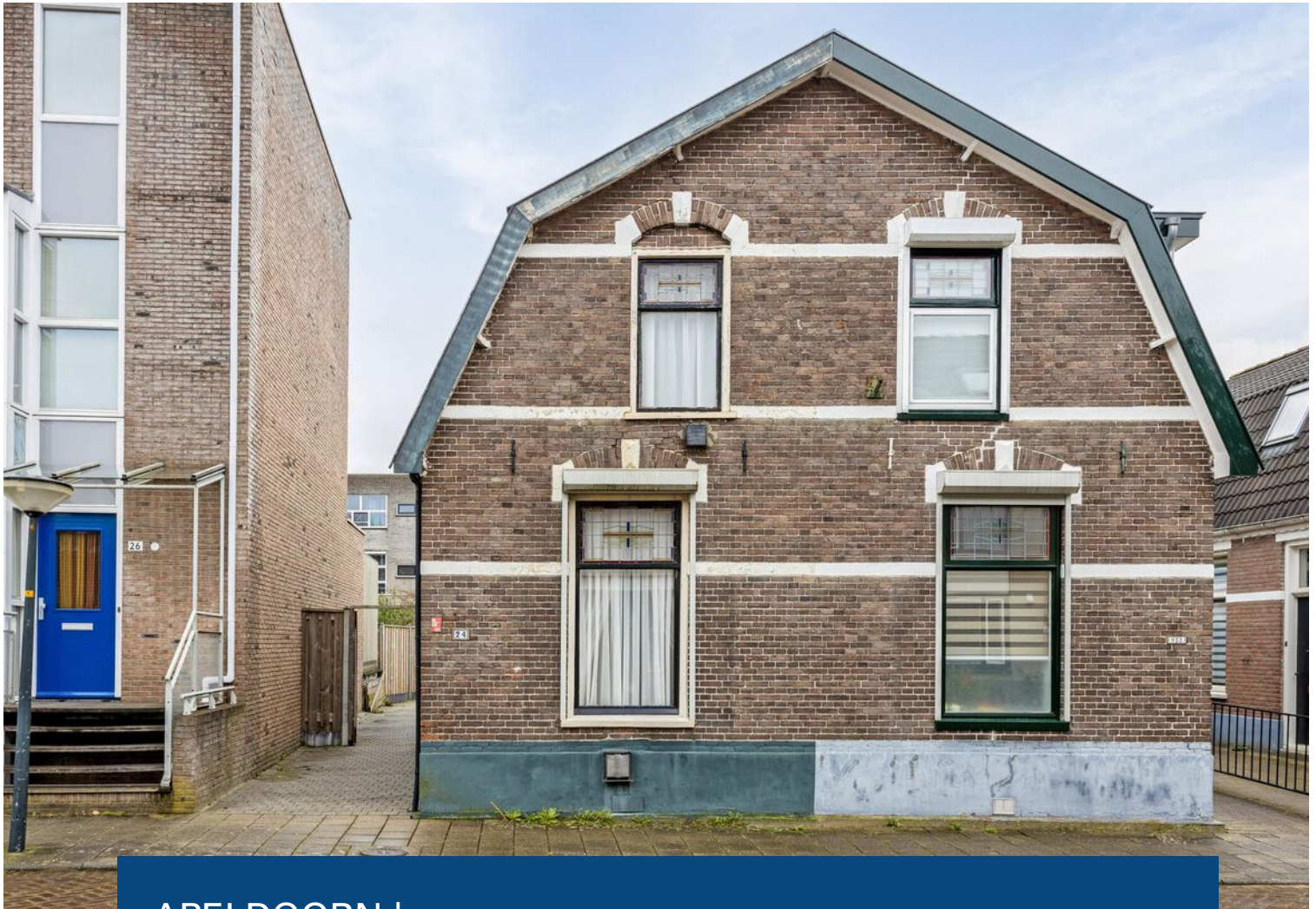


Vooroorlogse karakteristieke woning



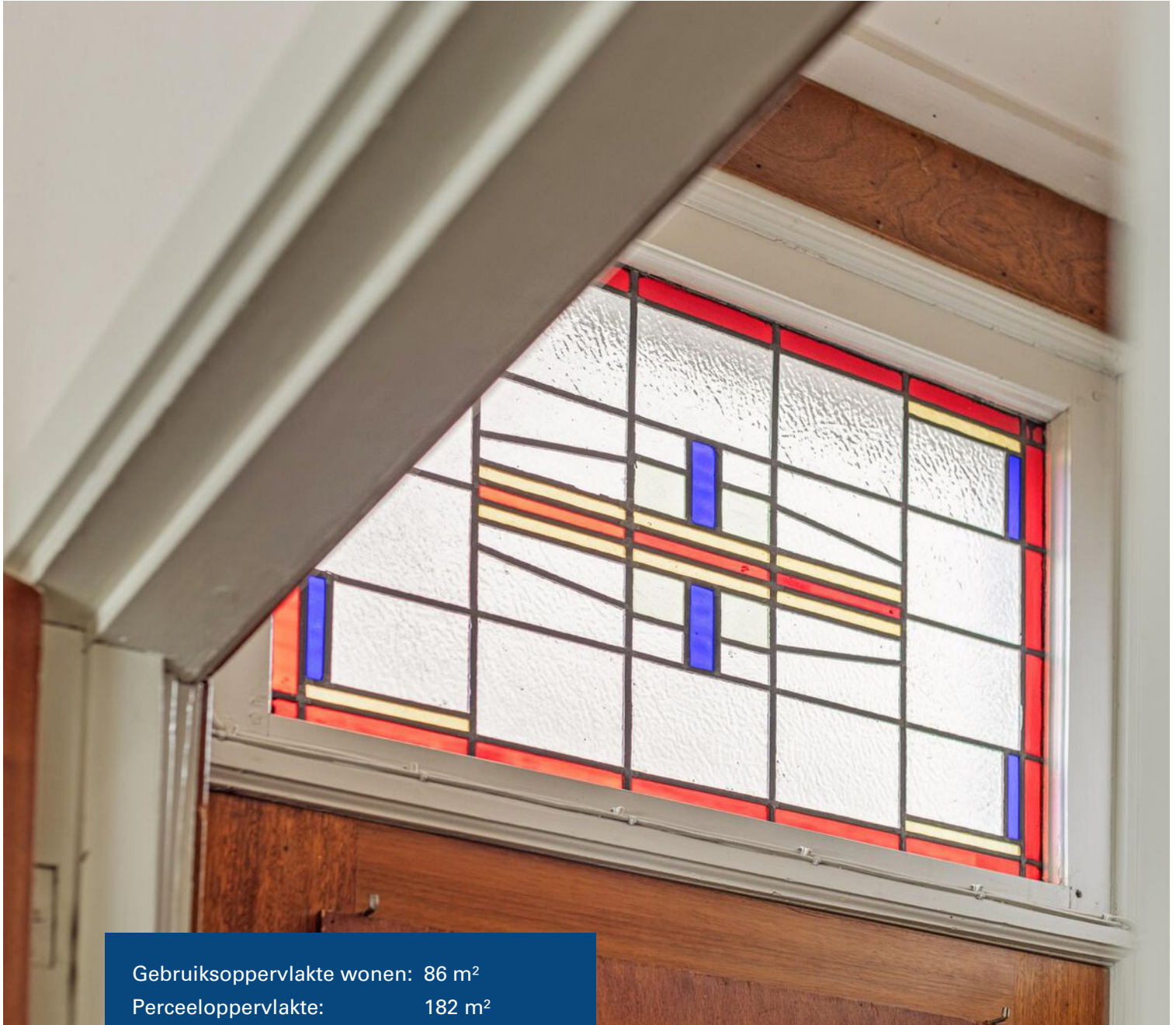
APELDOORN | Schoolstraat 24

vraagprijs € 275.000 k.k.



055-5332915 | info@buurman.nl
www.buurman.nl

Kenmerken & specificaties



Gebruiksoppervlakte wonen:	86 m ²
Perceeloppervlakte:	182 m ²
Inhoud:	344 m ³
Bouwjaar:	1920
Energie label:	G



Unieke kans!

Ben je handig en houd je van klussen? Dan is dit een buitenkansje voor je! Schoolstraat 24. Een twee-onder-één kapwoning midden in het centrum van Apeldoorn

De woning is gebouwd in 1920 en dient geheel gemoderniseerd te worden. Maar met de nodige inzet kun je er een prachtig huis van maken.

De woning ligt op een rustige plek maar toch in het centrum van Apeldoorn. Het gezellige winkelhart met een gevarieerd winkelaanbod liggen om de hoek en wil je een terras op of lekker een hapje buiten de deur eten? Alle voorzieningen vind je hier op loopafstand.

Enkele pluspunten van de woning:
+ mooi vooroorlogse bouwstijl;
+ hartje centrum;
+ ruime tuin;
+ naar eigen smaak te moderniseren.

Door de woning heen:

Bij binnenkomst via de voordeur betreed je de hal. Hier vind je de trap naar boven. Een deur naar de voorkamer en een deur naar de woonkamer.

De woonkamer is van een prima formaat en beschikt over mooie hoge plafonds.

Via de trap in de hal kom je op de overloop van de verdieping. Hier zijn nu 2 slaapkamers en een ruime overloop. je zou hier ook prima een derde slaapkamer of een badkamer kunnen realiseren.

Interesse?

Ben jij handig en ben je op zoek naar een karakteristieke woning in het centrum van Apeldoorn? Je bent van harte welkom om deze woning te bezichtigen.

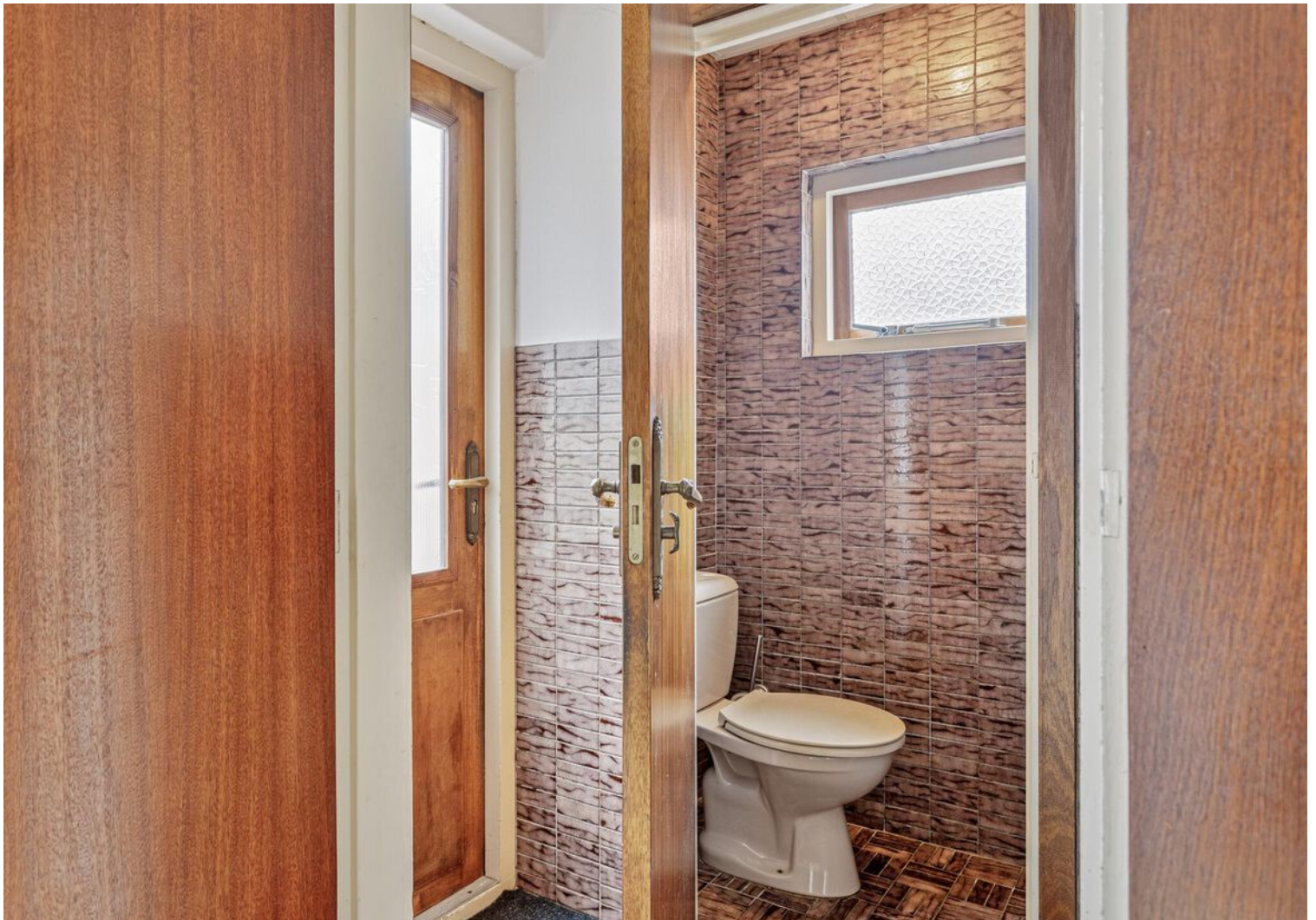
Vergeet niet om je eigen NVM-aankoopmakelaar in te schakelen, die jouw belangen behartigt en tijd, geld en zorgen bespaart.

















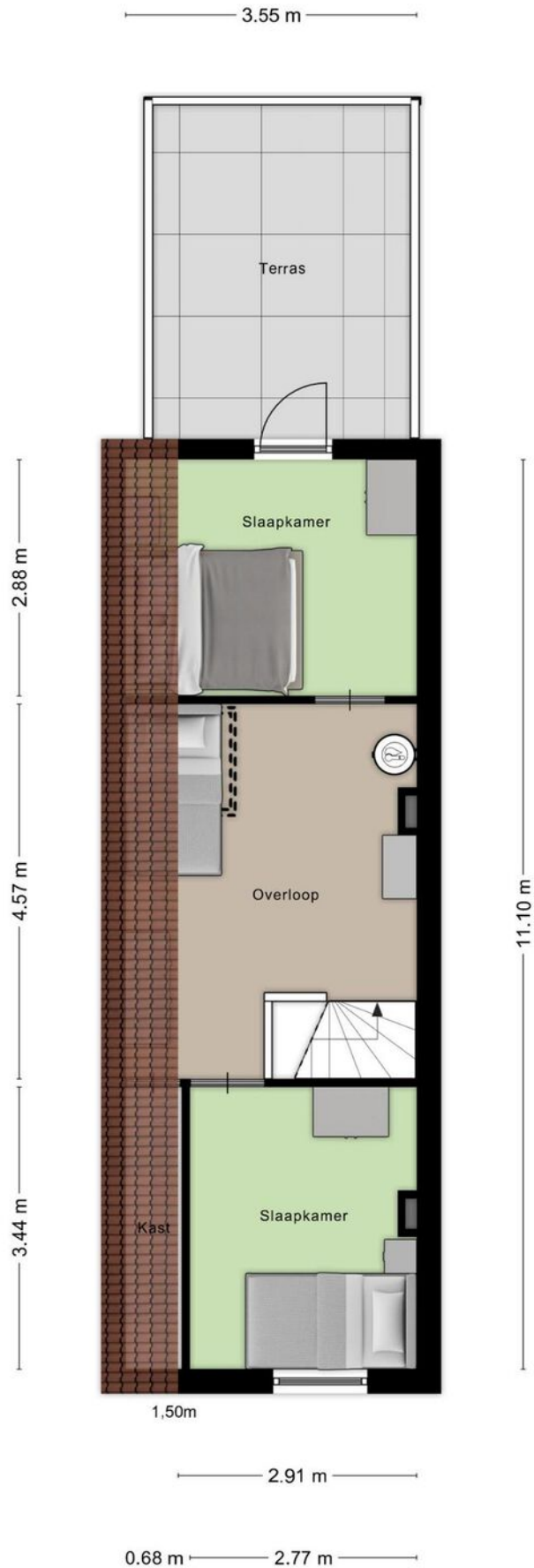




Begane grond

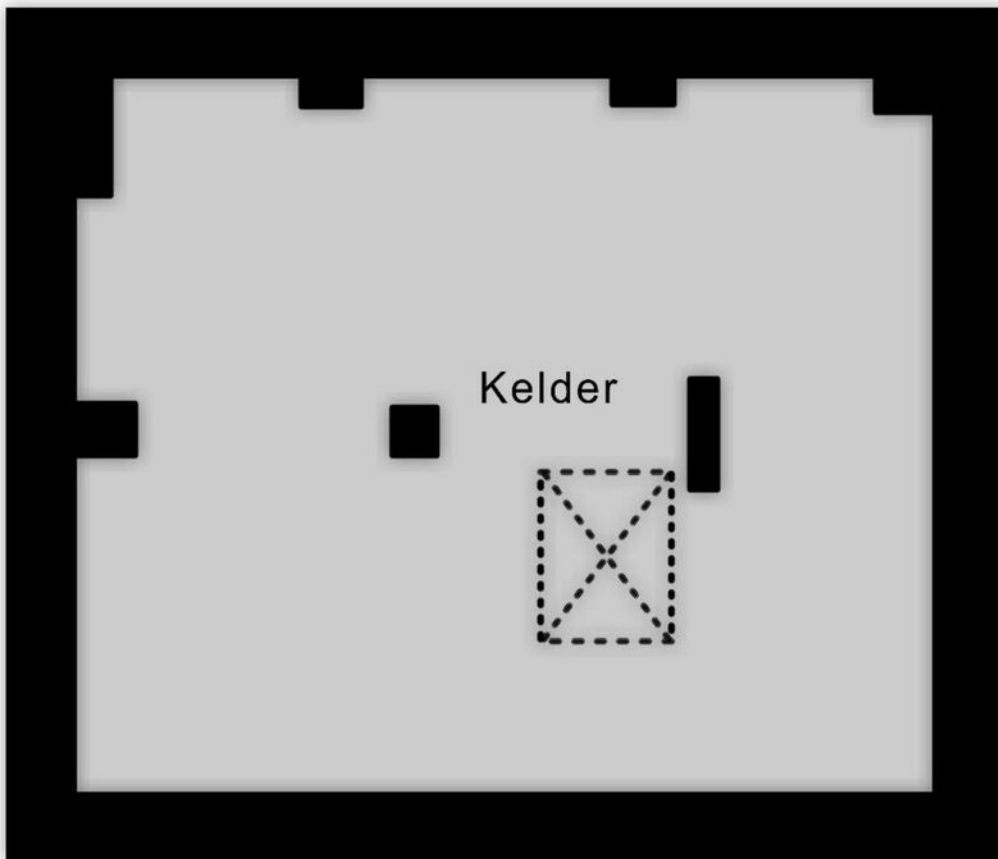


Eerste verdieping



Kelder

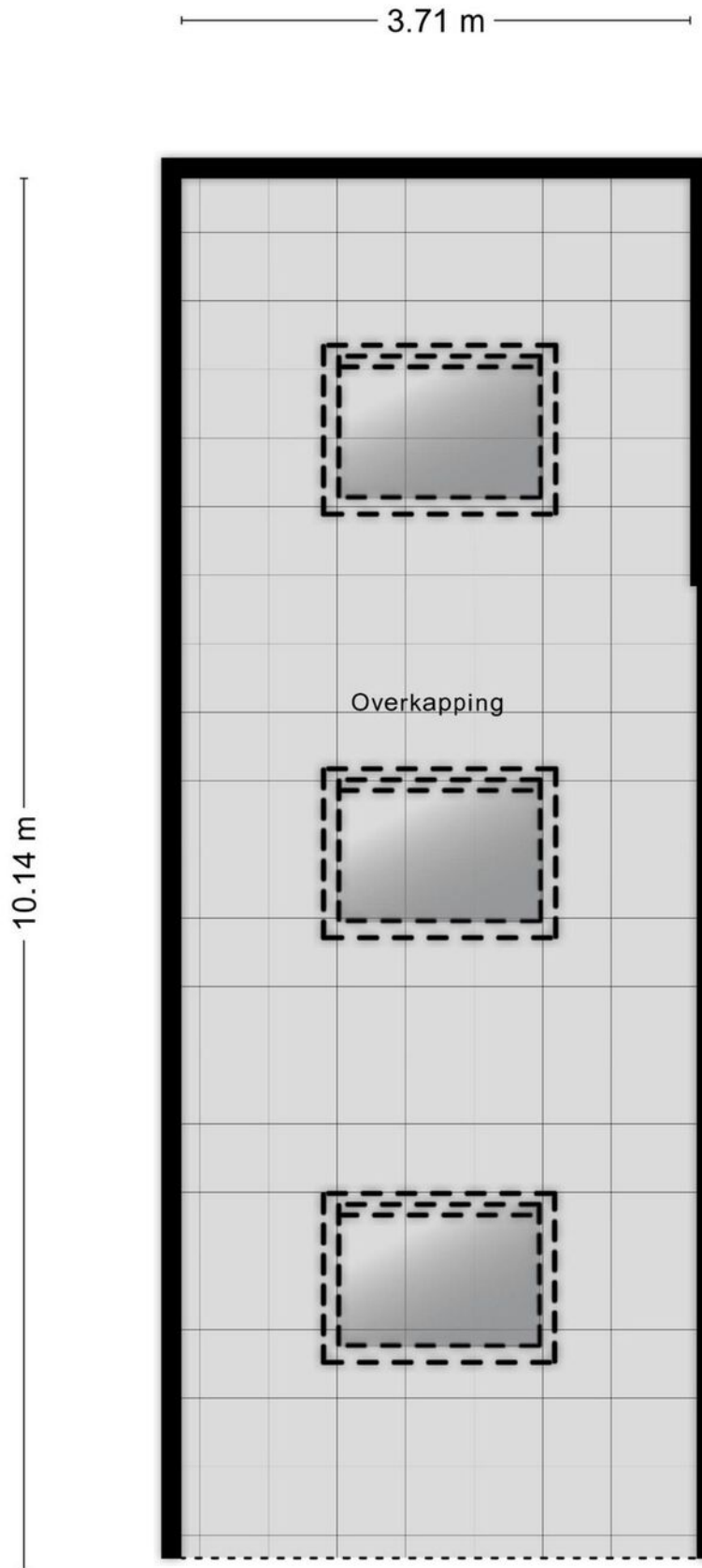
3.60 m



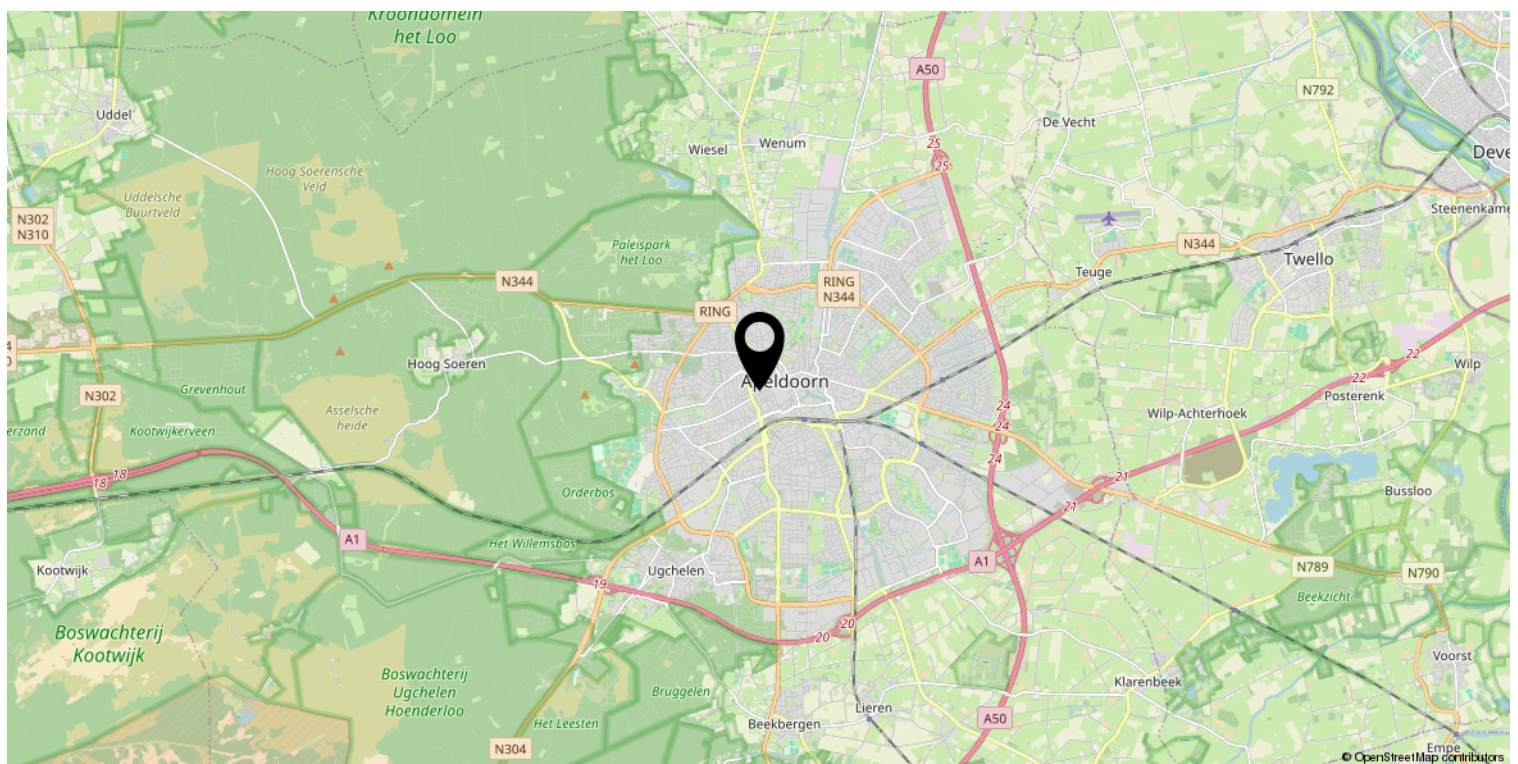
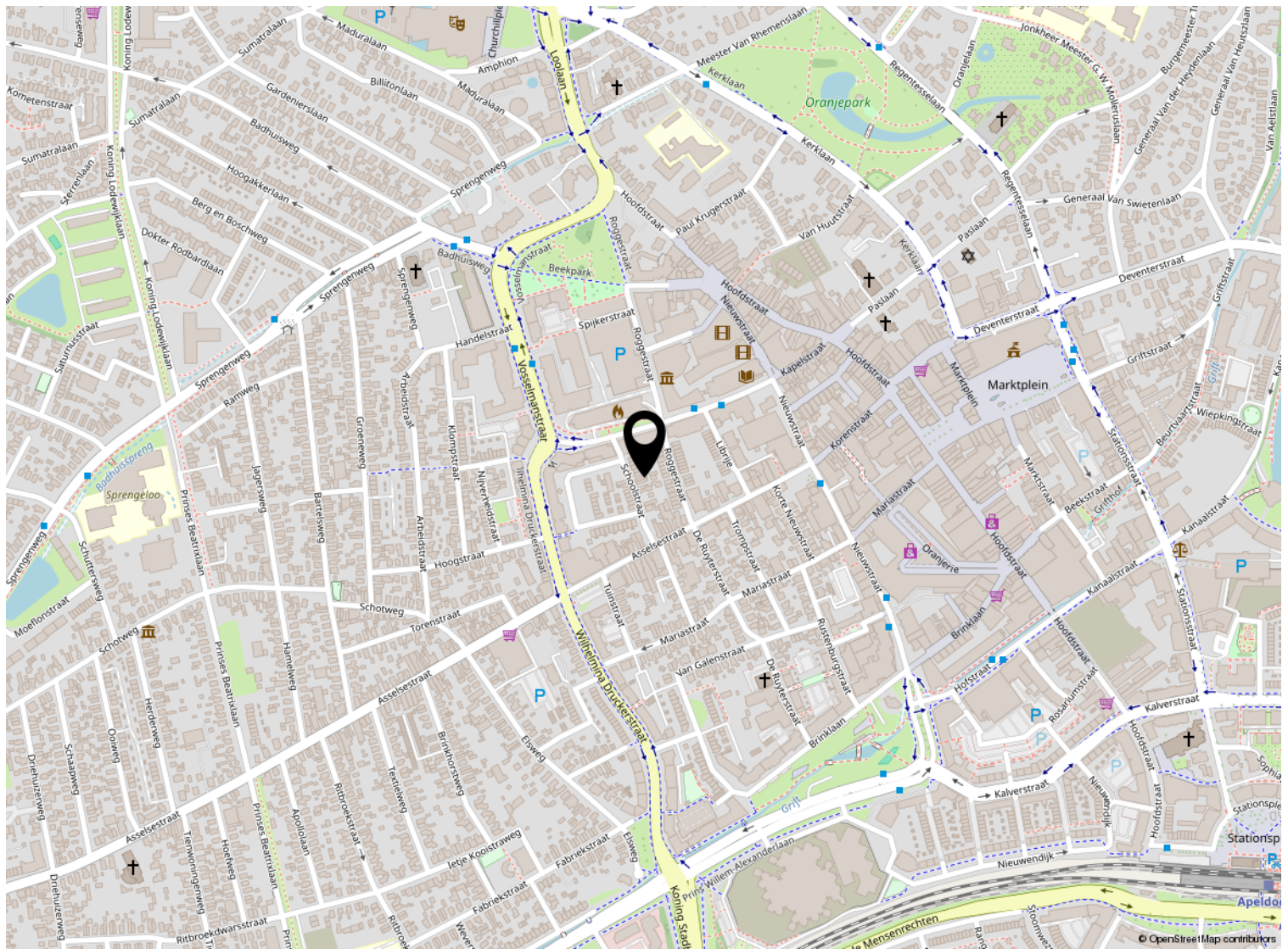
3.00 m

Aan de plattegronden kunnen geen rechten worden ontleend
© Zibber www.zibber.nl

Overkapping



Locatie op de kaart




Kadastrale kaart

Kadastrale kaart

Uw referentie: ---



<p>12345 25</p> <ul style="list-style-type: none"> — Vastgestelde kadastrale grens — Voorlopige kadastrale grens — Administratieve kadastrale grens — Bebouwing <p>Voor een eensluidend uittreksel, geleverd op 12 februari 2024 De bewaarder van het kadaster en de openbare registers</p>	<p>Deze kaart is noordgericht</p> <p>Perceelnummer Huisnummer</p> <p>Schaal 1: 500</p> <p>Kadastrale gemeente Apeldoorn Sectie U Perceel 8545</p> <p>Aan dit uittreksel kunnen geen betrouwbare maten worden ontleend. De Dienst voor het kadaster en de openbare registers behoudt zich de intellectuele eigendomsrechten voor, waaronder het auteursrecht en het databankenrecht.</p>	
---	---	---



Welkom

Welkom!

Buurman Makelaardij is een actief NVM-makelaarskantoor in de gemeente Apeldoorn.

Het team van makelaars bestaat uit: Arjan Buurman, makelaar/directeur,

Erika Buurman, makelaar/taxateur en Robin Bussink, makelaar KRMT.

Samen met onze binnendienst helpen we je graag!

Namens de eigenaar van deze woning, willen wij jou hartelijk bedanken voor je getoonde interesse. Deze brochure biedt uitgebreide informatie over het huis, inclusief diverse foto's en plattegronden.

Heb je na het doornemen van de brochure vragen over deze woning of wil je een bezichtiging inplannen? Neem dan contact met ons op. We zijn bereikbaar van maandag tot en met vrijdag tussen 09.00 en 17.00 uur.

Een terugkoppeling na een bezichtiging stellen wij zeer op prijs. En voldoet deze woning niet helemaal aan je woonwensen? Schrijf je dan in voor onze **gratis zoekservice** via onze website.

Heb je zelf ook verkoopplannen? En ben je benieuwd naar de waarde van je woning? Wij komen graag bij je langs voor een **gratis waardebepaling en adviesgesprek**. Graag tot ziens!

Buurman Makelaardij

Arnhemseweg 117
7331 BE Apeldoorn

Telefoon: 055 5332915
Whatsapp: 06 83493455
E-mail: info@buurman.nl

