

Royale woning met fantastische tuin



APELDOORN | Snipweg 33

vraagprijs € 500.000 k.k.



055-5332915 | info@buurman.nl
www.buurman.nl

Kenmerken & specificaties



Gebruiksoppervlakte wonen:	138 m ²
Perceeloppervlakte:	565 m ²
Inhoud:	559 m ³
Bouwjaar:	1988
Energie label:	B



Prachtig aangelegde tuin

Prima onderhouden, royale twee-onder-een-kap woning met 5 slaapkamers, een garage en een fantastische tuin.

Snipweg 33 is een keurig onderhouden twee-onder-een-kapwoning in de wijk Apeldoorn-Zuid, op slechts enkele minuten fietsen van het centrum. In de directe omgeving bevinden zich scholen, winkelcentra en diverse uitvalswegen, waardoor het een populaire buurt is om te wonen.

In het kort

- + royale woning met 5 slaapkamers;
- + ruime oprit en garage;
- + geliefde woonomgeving;
- + zonnepanelen, energielabel B;
- + prachtig aangelegde, grote tuin.

Indeling

Begane grond

Bij binnenkomst via de voordeur betreed je de hal met de meterkast, het toilet en een garderobe. Vanuit de hal stap je de woonkamer in, met uitkijk over het straatbeeld. Je hebt hier ruimte genoeg voor een grote zithoek. Achter in de woonkamer heb je ruimte voor je eettafel. Vanuit de achterzijde van de kamer heb je een fraai uitzicht op de achtergelegen tuin.

De moderne, luxe open keuken is gesitueerd in een hoekopstelling en voorzien van alle gemakken die je nodig hebt. Vanuit de keuken kom je terecht in de praktische bijkeuken, met voorzieningen voor je wasapparatuur. Via de bijkeuken kun je naar de garage met een

vliering en via een andere deur naar de tuin.

Eerste verdieping

Via de trap in de hal kom je op de eerste verdieping. Hier vind je drie slaapkamers van een prima formaat en een badkamer. Twee slaapkamers liggen aan de voorzijde van de woning en één slaapkamer ligt aan de achterzijde.

De royale badkamer is geheel betegeld, uitgevoerd in een lichte kleurstelling en voorzien van een ruime inloopdouche met een glazen deur, een ligbad, een dubbel wastafelmeubel en een tweede toilet.

Tweede verdieping

Via een vaste trap bereik je de ruime zolderetage waar zich, naast een voorzolder, nog twee kamers bevinden. Beide kamers zijn voorzien van een dakkapel.

Tuin

De tuin biedt een heerlijke plek om van het buitenleven te genieten, met veel privacy. De tuin is meer dan royaal en is fraai aangelegd met sierbestrating, sierborders, gazon en een extra houten tuinschuur.

Locatie

De woning ligt in een geliefde woonomgeving in Apeldoorn-Zuid, vlakbij voorzieningen zoals het Hart van Zuid, diverse scholen en het Zuiderpark. Je kunt hier fijn wonen. De uitvalswegen A1 en A50 zijn binnen enkele minuten bereikbaar. Wil je naar het station of centrum van Apeldoorn? Met enkele fietsminuten ben je daar ook.

Interesse?

Ben je op zoek naar een ruime woning in een geliefde omgeving met een garage en een grote tuin? Aarzel niet en maak snel een afspraak voor een bezichtiging met Buurman Makelaardij. Vergeet niet je eigen NVM-aankoopmakelaar in te schakelen, die jouw belangen behartigt en je tijd, geld en zorgen bespaart.

Kenmerken:

Bouwjaar: 1988

Perceeloppervlakte: 565 m²

Woonoppervlakte: 138 m²

Energie label: B

Voorzien van zonnepanelen













































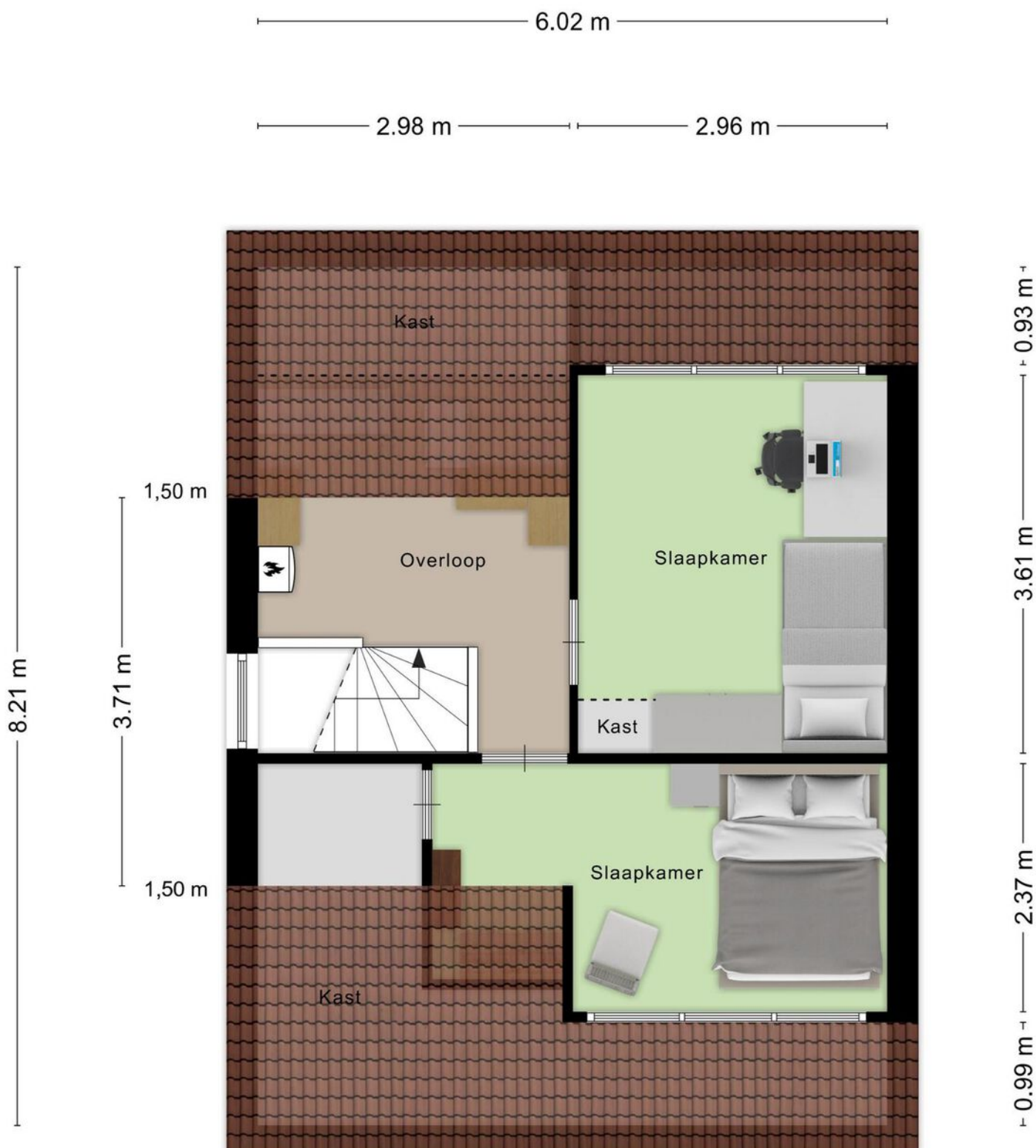
Begane grond



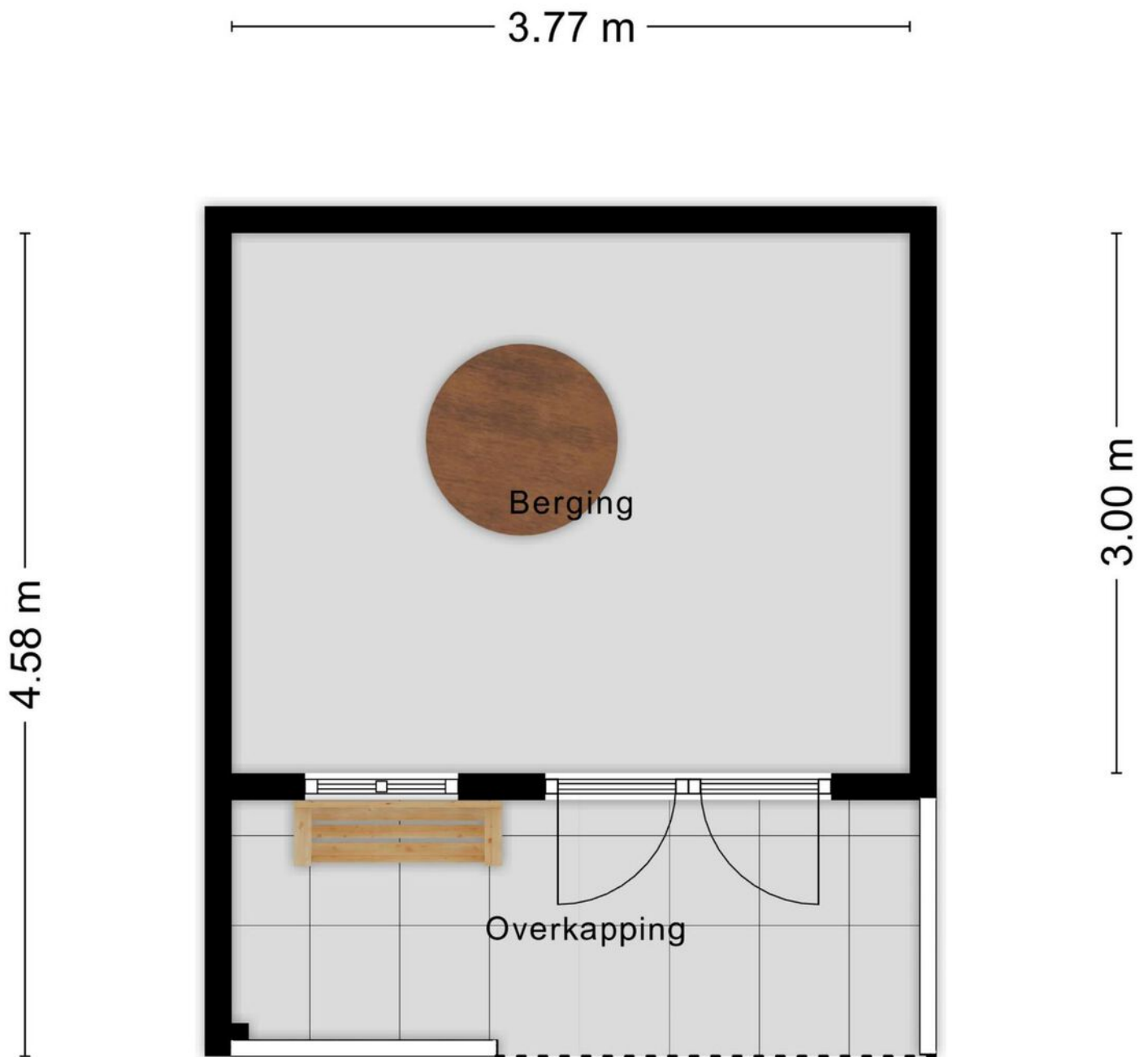
1e verdieping



2e verdieping

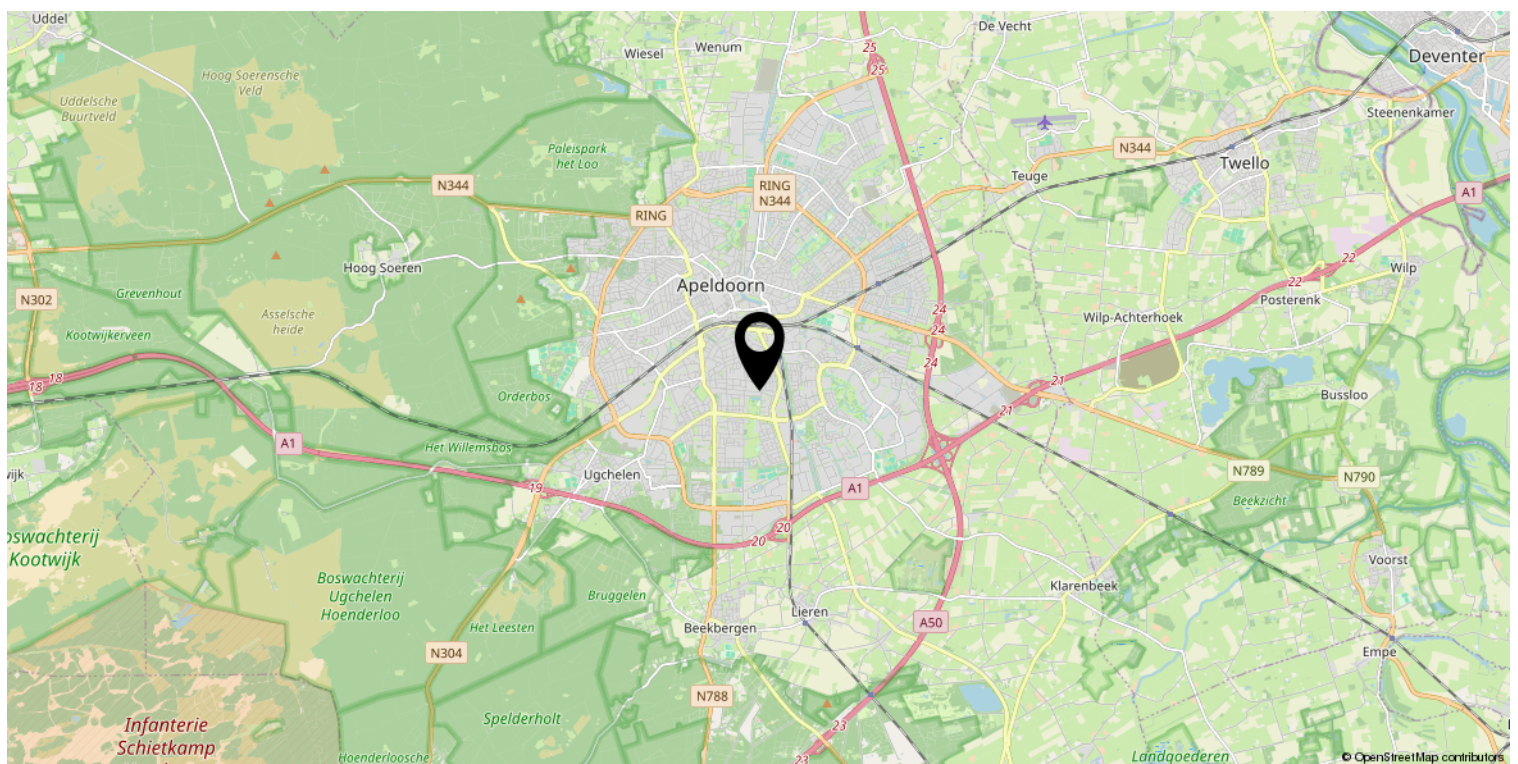
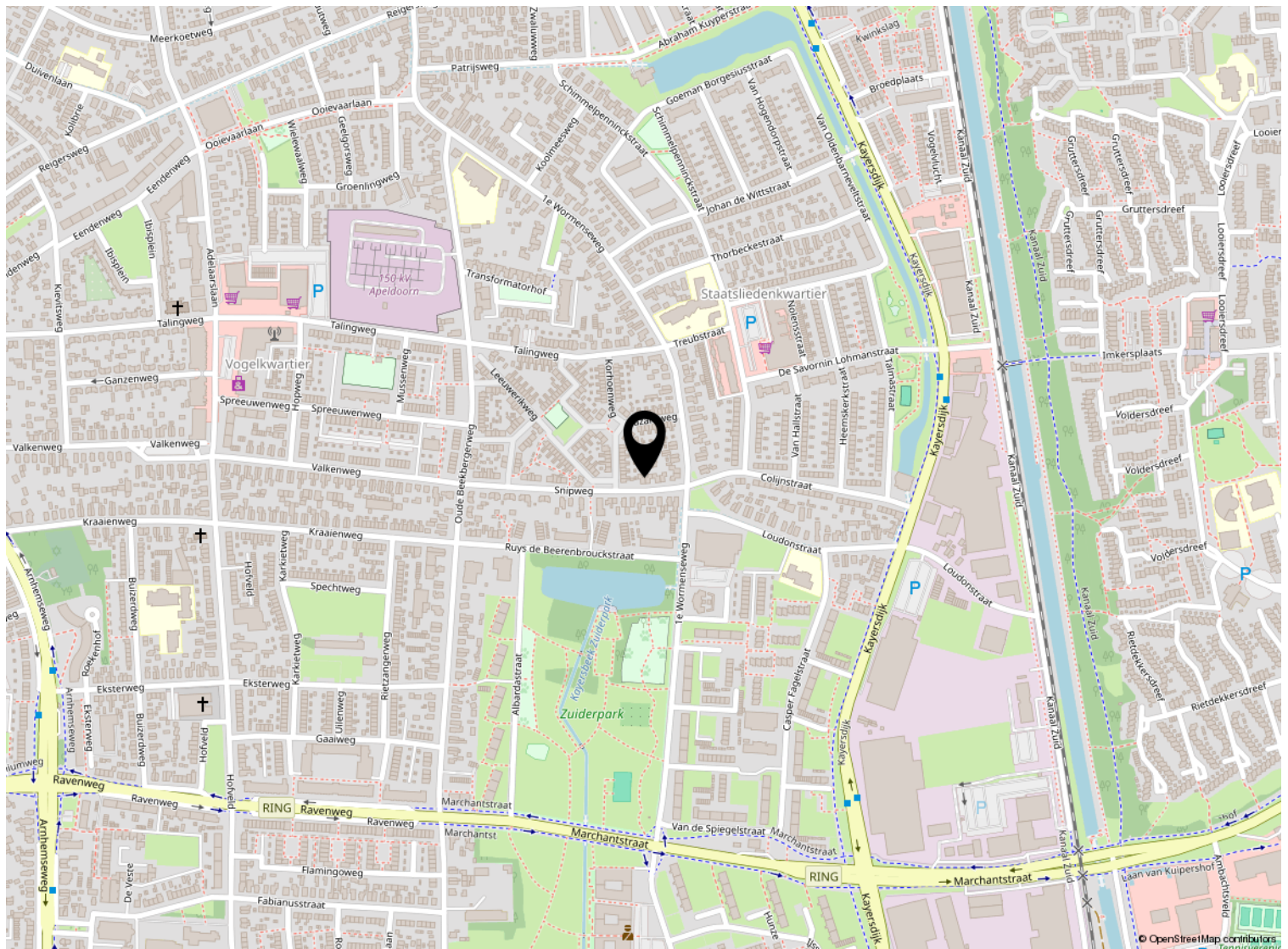


Berging



Aan de plattegronden kunnen geen rechten worden ontleend
© Zibber www.zibber.nl

Locatie op de kaart




Kadastrale kaart

Kadastrale kaart

Uw referentie: ---



12345 Perceelnummer	Deze kaart is noordgericht	Schaal 1: 500	
25 Huisnummer	— Vastgestelde kadastrale grens	Kadastrale gemeente Apeldoorn	
— Voorlopige kadastrale grens	— Administratieve kadastrale grens	— Bebauwing	
— Voorlopige kadastrale grens	— Administratieve kadastrale grens	— Bebauwing	

Voor een eensluitend uittreksel, geleverd op 25 oktober 2023
De bewaarder van het kadaster en de openbare registers

Aan dit uittreksel kunnen geen betrouwbare maten worden ontleend.
De Dienst voor het kadaster en de openbare registers behoudt zich de intellectuele eigendomsrechten voor, waaronder het auteursrecht en het databankenrecht.

Lijst van zaken

	Blijft achter	Gaat mee	Ter overname
Woning - Interieur			
Designradiator(en)	X		
Verlichting, te weten			
- opbouwspots/armaturen/lampen/dimmers			X
- losse (hang)lampen			X
(Losse)kasten, legplanken, te weten			
- Wandmeubel in woonkamer			X
- Alle losse overige kasten		X	
Raamdecoratie/zonwering binnen, te weten			
- gordijnrails	X		
- overgordijnen		X	
- vitrages	X		
- rolgordijnen	X		
- jaloezieën	X		
- (losse) horren/rolhorren	X		
Vloerdecoratie, te weten			
- vloerbedekking	X		
- parketvloer	X		
- laminaat	X		
- plavuizen	X		
- Vloerkleden		X	
Overig, te weten			
- spiegelwanden		X	
- schilderij ophangstelsel	X		
- Regenton		X	
Woning - Keuken			
Keukenblok (met bovenkasten)	X		
Keuken (inbouw)apparatuur, te weten			
- kookplaat	X		
- afzuigkap	X		
- oven	X		
- combi-oven/combimagnetron	X		
- koelkast	X		
- koel-vriescombinatie		X	

Lijst van zaken

	Blijft achter	Gaat mee	Ter overname
- vaatwasser	X		
- koffiezetapparaat		X	
Woning - Sanitair/sauna			
Toilet met de volgende toebehoren			
- toilet	X		
- toiletrolhouder	X		
- toiletborstel(houder)	X		
- fontein	X		
Badkamer met de volgende toebehoren			
- ligbad	X		
- douche (cabine/scherf)	X		
- wastafelmeubel	X		
- toiletkast	X		
- toilet	X		
- toiletrolhouder	X		
- toiletborstel(houder)	X		
Woning - Exterieur/installaties/veiligheid/energiebesparing			
(Voordeur)bel	X		
(Veiligheids)sloten en overige inbraakpreventie	X		
Rookmelders	X		
(Klok)thermostaat	X		
Rolluiken	X		
Zonwering buiten	X		
Telefoonaansluiting/internetaansluiting		X	
Zonnepanelen	X		
Warmwatervoorziening, te weten			
- CV-installatie	X		
Tuin - Inrichting			
Tuinaanleg/bestrating	X		
Beplanting	X		
Tuin - Verlichting/installaties			
Buitenverlichting	X		

Lijst van zaken

	Blijft achter	Gaat mee	Ter overname
Tuin - Bebouwing			
Tuinhuis/buitenberging	X		
Kasten/werkbank in tuinhuis/berging		X	
Tuin - Overig			
Overige tuin, te weten			
- (sier)hek	X		
- vlaggenmast(houder)		X	



Welkom

Welkom!

Buurman Makelaardij is een actief NVM-makelaarskantoor in de gemeente Apeldoorn.

Het team van makelaars bestaat uit: Arjan Buurman, makelaar/directeur,

Erika Buurman, makelaar/taxateur en Robin Bussink, makelaar KRMT.

Samen met onze binnendienst helpen we je graag!

Namens de eigenaar van deze woning, willen wij jou hartelijk bedanken voor je getoonde interesse. Deze brochure biedt uitgebreide informatie over het huis, inclusief diverse foto's en plattegronden.

Heb je na het doornemen van de brochure vragen over deze woning of wil je een bezichtiging inplannen? Neem dan contact met ons op. We zijn bereikbaar van maandag tot en met vrijdag tussen 09.00 en 17.00 uur.

Een terugkoppeling na een bezichtiging stellen wij zeer op prijs. En voldoet deze woning niet helemaal aan je woonwensen? Schrijf je dan in voor onze **gratis zoekservice** via onze website.

Heb je zelf ook verkoopplannen? En ben je benieuwd naar de waarde van je woning? Wij komen graag bij je langs voor een **gratis waardebepaling en adviesgesprek**. Graag tot ziens!

Buurman Makelaardij

Arnhemseweg 117
7331 BE Apeldoorn

Telefoon: 055 5332915
Whatsapp: 06 83493455
E-mail: info@buurman.nl

