

Royale twee- onder-een-kap-



APELDOORN | Vlierbessenlaan 11

vraagprijs € 425.000 k.k.



055-5332915 | info@buurman.nl
www.buurman.nl

Kenmerken & specificaties



Gebruiksoppervlakte wonen:	104 m ²
Perceeloppervlakte:	300 m ²
Inhoud:	453 m ³
Bouwjaar:	1988
Energie label:	C



Ruime tuin met privacy

Royale twee-onder-een-kap-woning met een garage, een riante tuin en in een geliefde woonomgeving.

Vlierbessenlaan 11 ligt op een kindvriendelijke locatie in de wijk Zevenhuizen in Apeldoorn, op slechts enkele minuten fietsen van het centrum. In de directe omgeving bevinden zich scholen, winkelcentra en diverse uitvalswegen, waardoor het een populaire buurt is om te wonen.

In het kort

Royale woning met 3 slaapkamers;
Ruime oprit, carport en garage;
Grote zolder op stahoogte;
Geliefde woonomgeving;
Ruime tuin met veel privacy.

Indeling

Begane grond

Bij binnenkomst via de voordeur betreed je de hal met de meterkast, het toilet en een garderobe. Vanuit de hal stap je de woonkamer in. Hier is voldoende ruimte voor een grote zithoek en je kijkt leuk uit over het straatbeeld. Ruimte voor je eettafel vind je aan de tuinzijde. De halfopen keuken is gesitueerd in een hoekopstelling, netjes onderhouden en vanuit de keuken heb je toegang tot de tuin.

Eerste verdieping

Via de trap in de hal bereik je de eerste verdieping. Hier bevinden zich drie ruime slaapkamers en een badkamer.

slaapkamers liggen aan de voorzijde van de woning en één slaapkamer aan de achterzijde met uitzicht op de tuin en het achtergelegen speelveld.

De ruime badkamer is geheel betegeld, uitgevoerd in een lichte kleurstelling en voorzien van een ruime inloopdouche, wastafel en tweede toilet. Ook is er een aansluiting voor wasapparatuur aanwezig.

Tweede verdieping

Via een vaste trap bereik je de tweede verdieping met een ruime bergzolder op stahoogte. Hier kunnen desgewenst één of twee extra kamers gerealiseerd worden.

Tuin

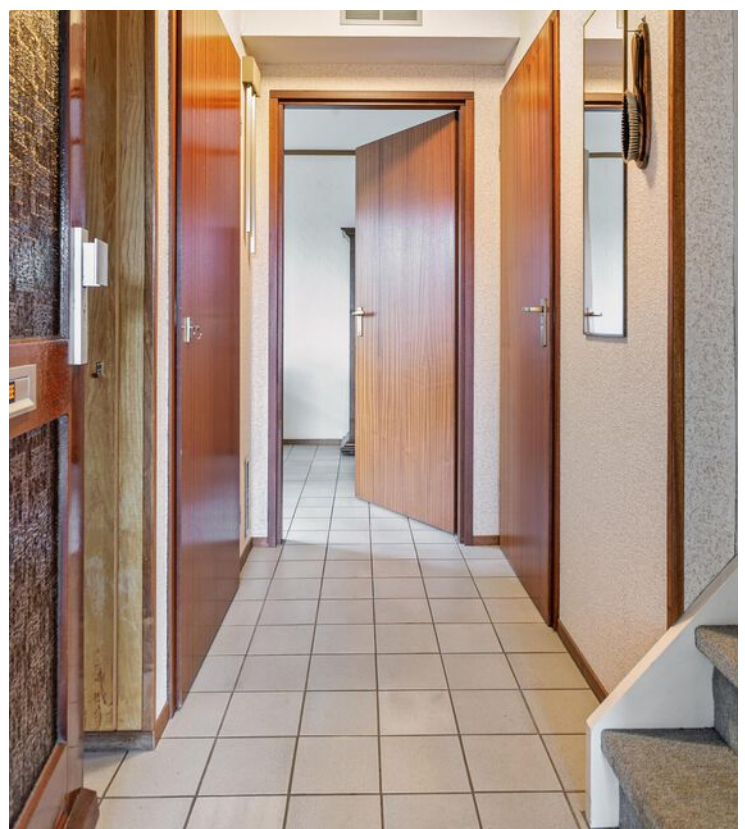
De tuin biedt een heerlijke plek om van het buitenleven te genieten, met veel privacy. Achter de tuin bevindt zich een ruim speelveld met speeltoestellen, ideaal voor kinderen. Achter de grote stenen garage staat een houten schuur, en achterin de tuin staan momenteel twee grote duivenhokken. Deze kunnen behouden blijven voor duivenliefhebbers of verwijderd worden voor extra ruimte in de tuin.

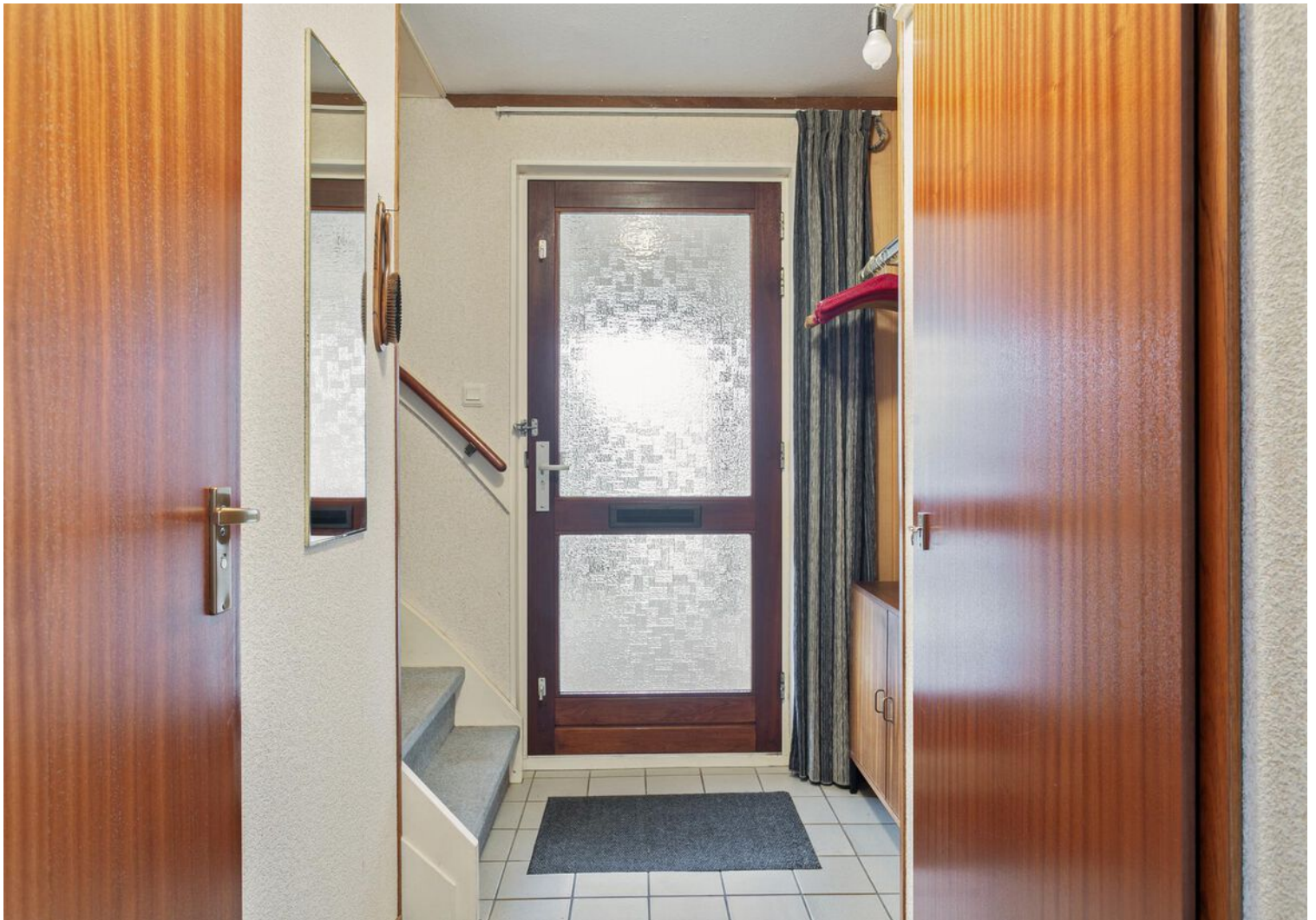
Locatie

De woning ligt in een geliefde woonomgeving met alle benodigde voorzieningen binnen handbereik. Winkelcentrum Anklaar biedt een gevarieerd winkelaanbod voor je dagelijkse boodschappen, terwijl het gezellige centrum van Apeldoorn op loop/fietsafstand ligt. Daarnaast zijn de uitvalswegen binnen enkele minuten bereikbaar.

Interesse?

Ben je op zoek naar een ruime woning in een geliefde omgeving met een grote garage en prachtige tuin? Maak dan snel een afspraak voor een bezichtiging met Buurman Makelaardij. Vergeet niet je eigen NVM-aankoopmakelaar in te schakelen, die jouw belangen behartigt en je tijd, geld en zorgen bespaart.



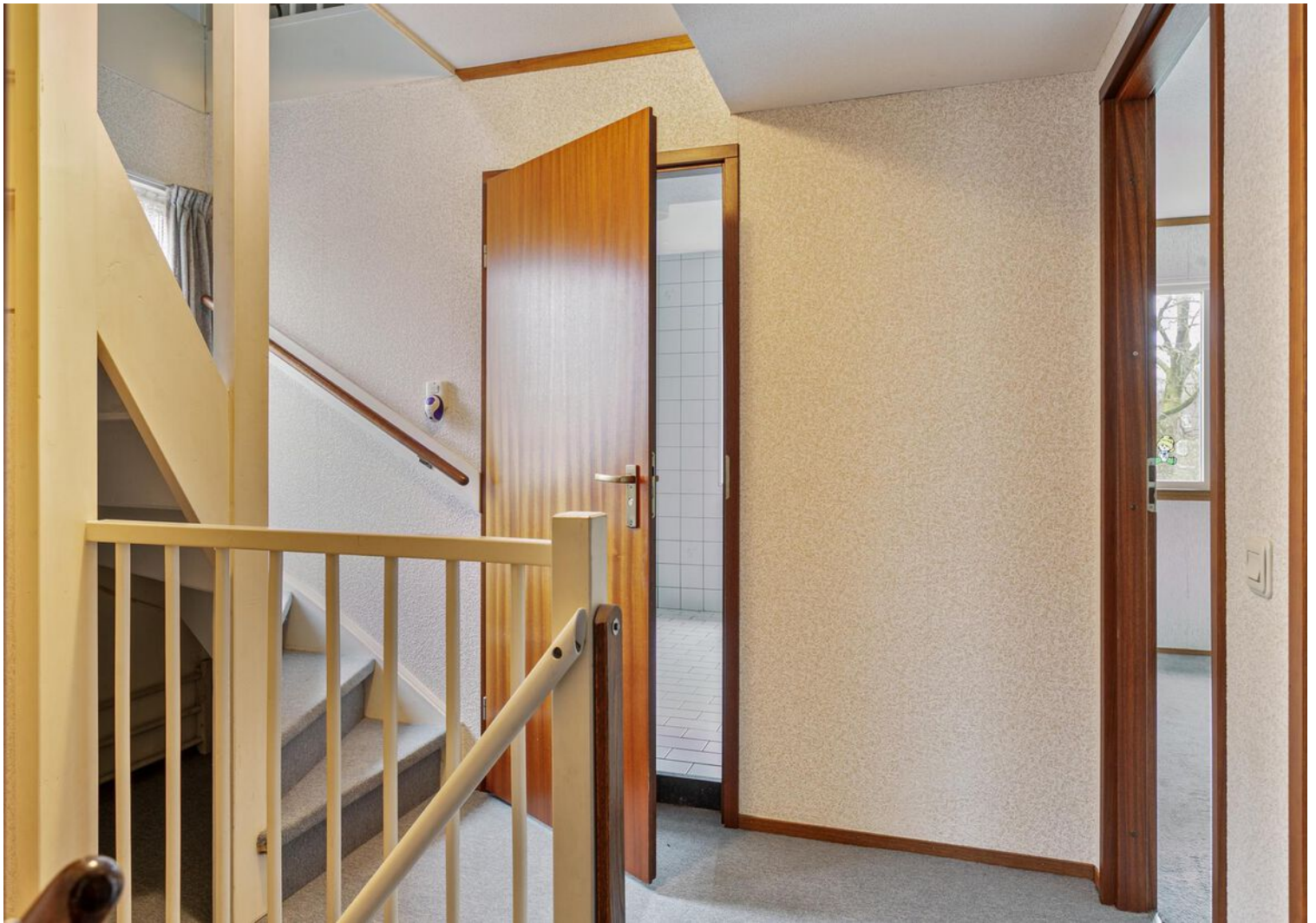




















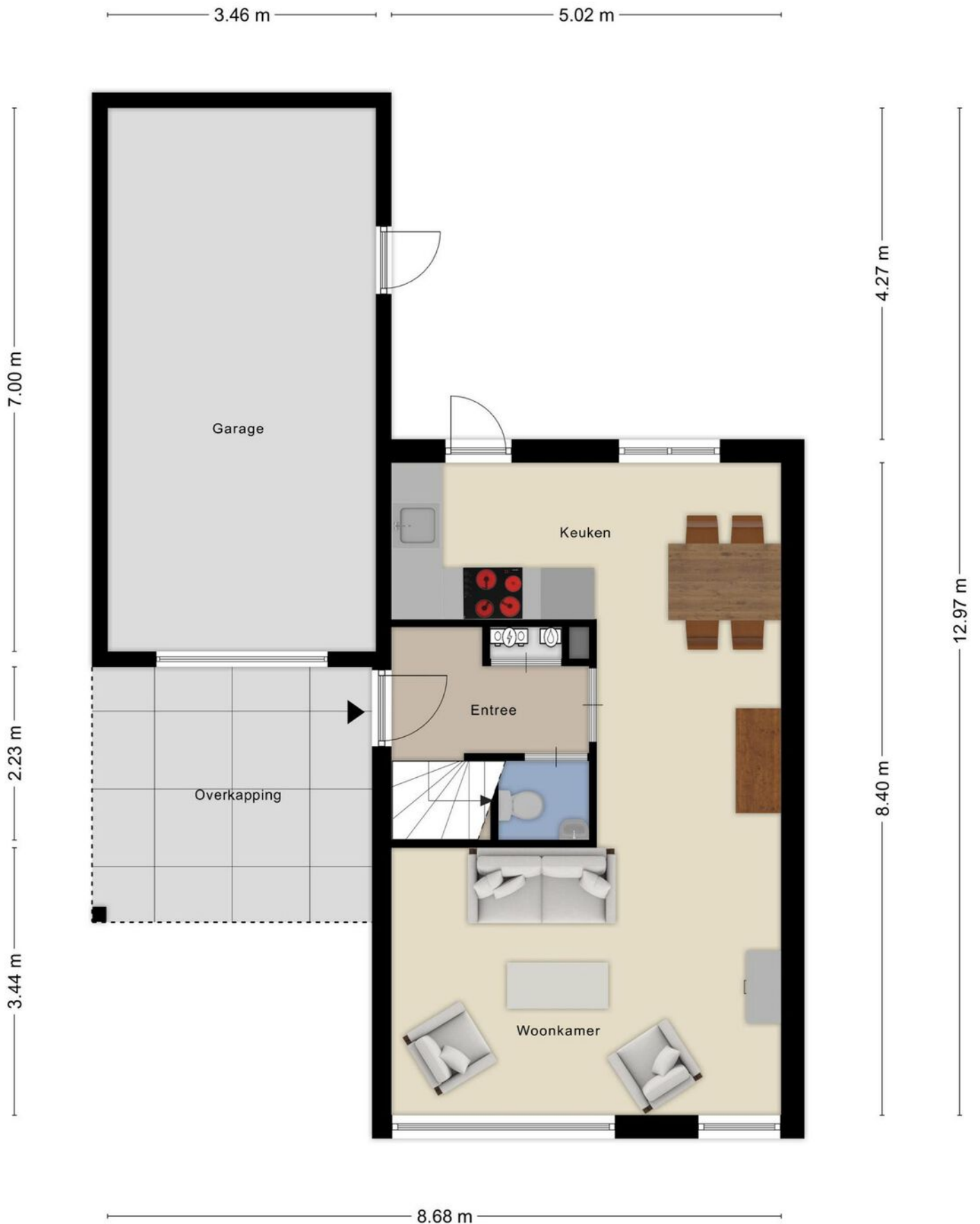








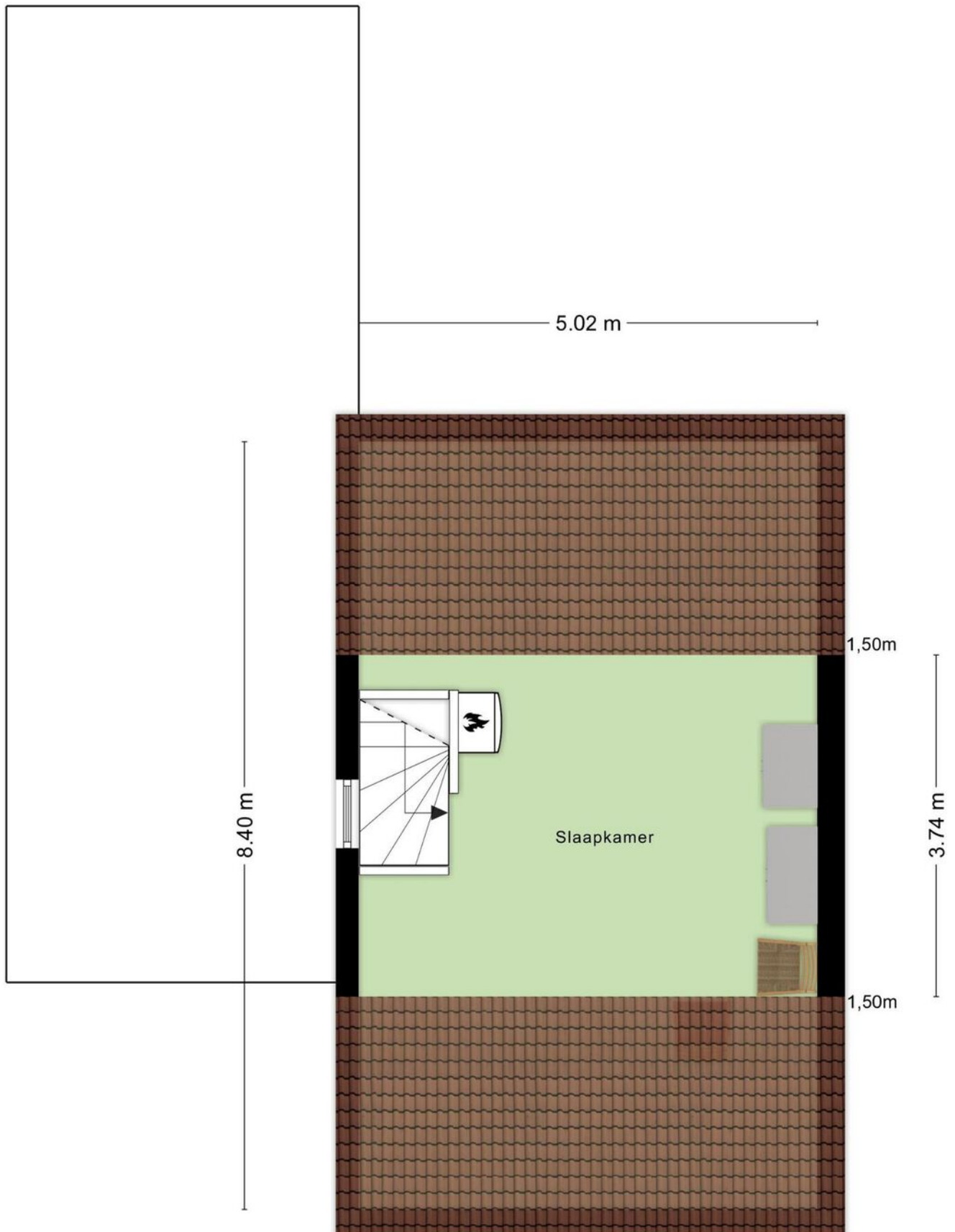
Begane grond



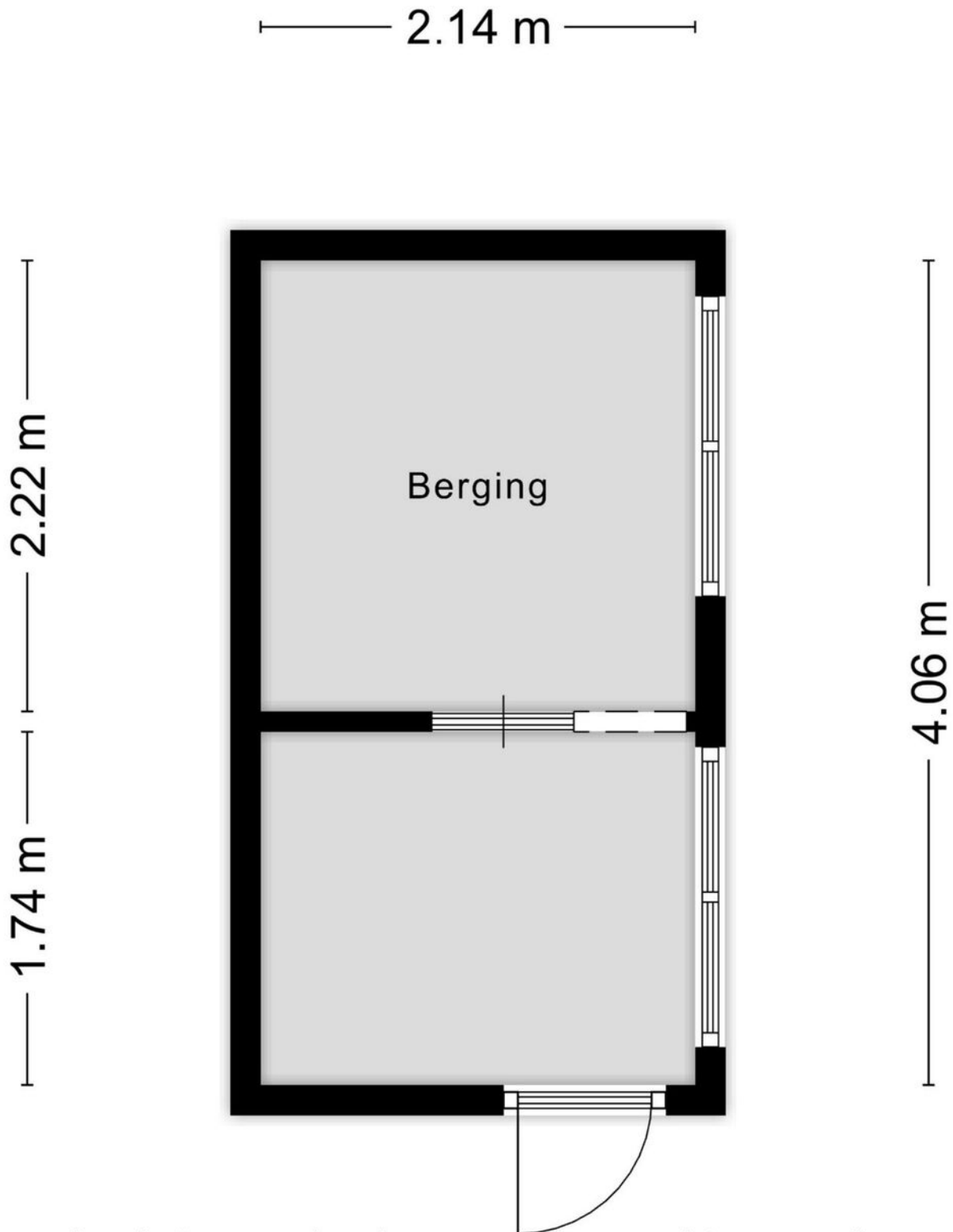
1e verdieping



2e verdieping

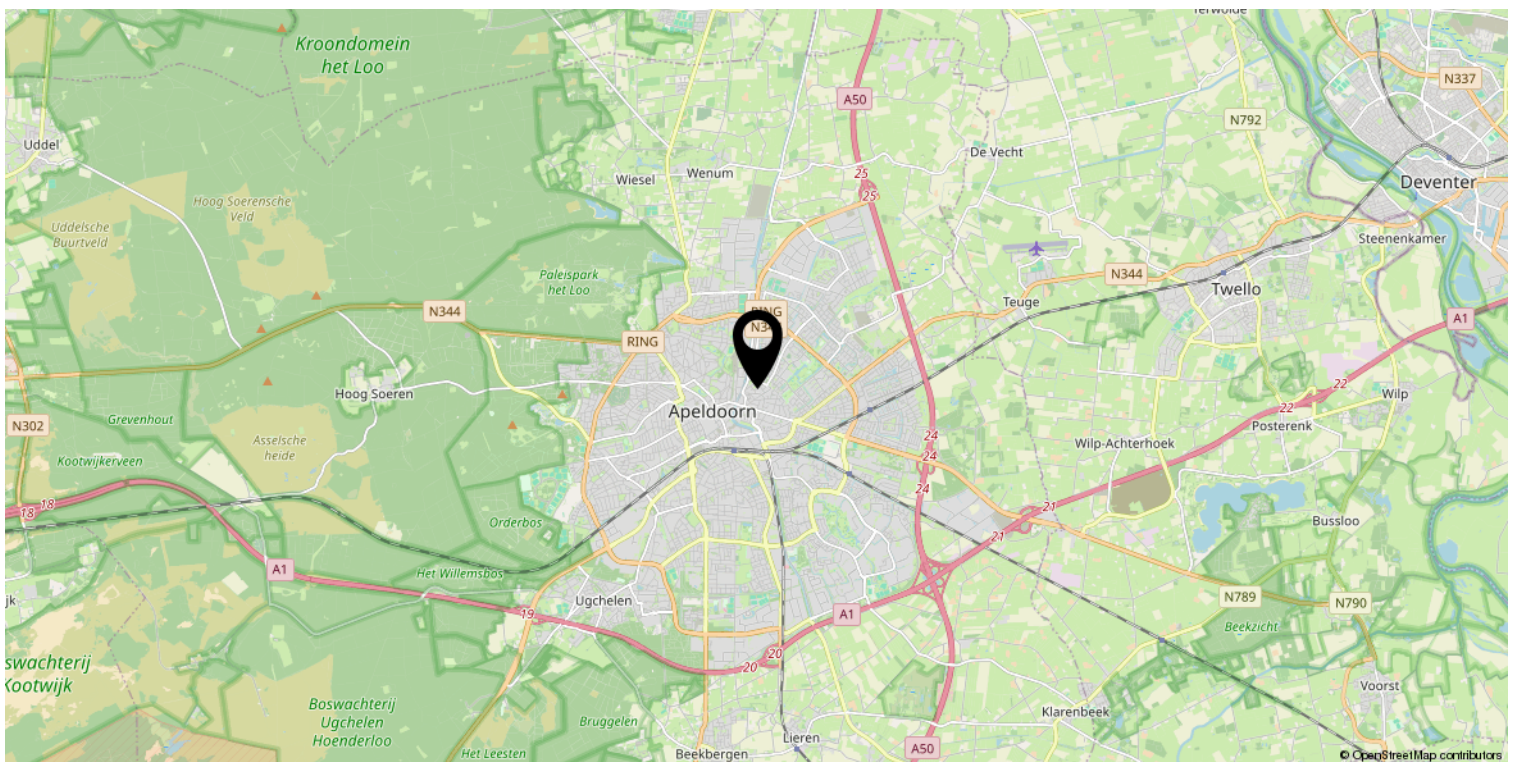
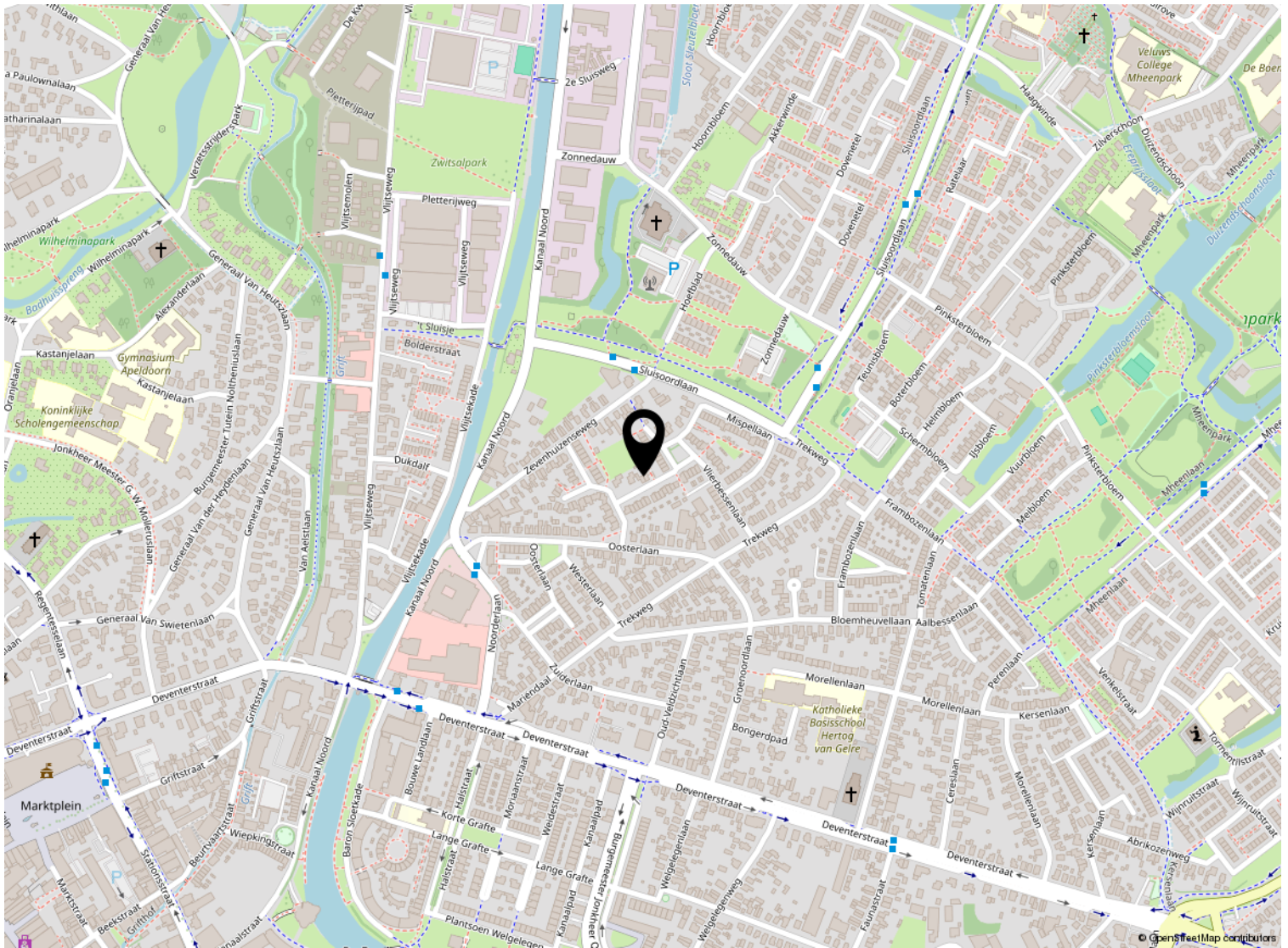


Berging



Aan de plattegronden kunnen geen rechten worden ontleend
© Zibber www.zibber.nl

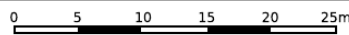
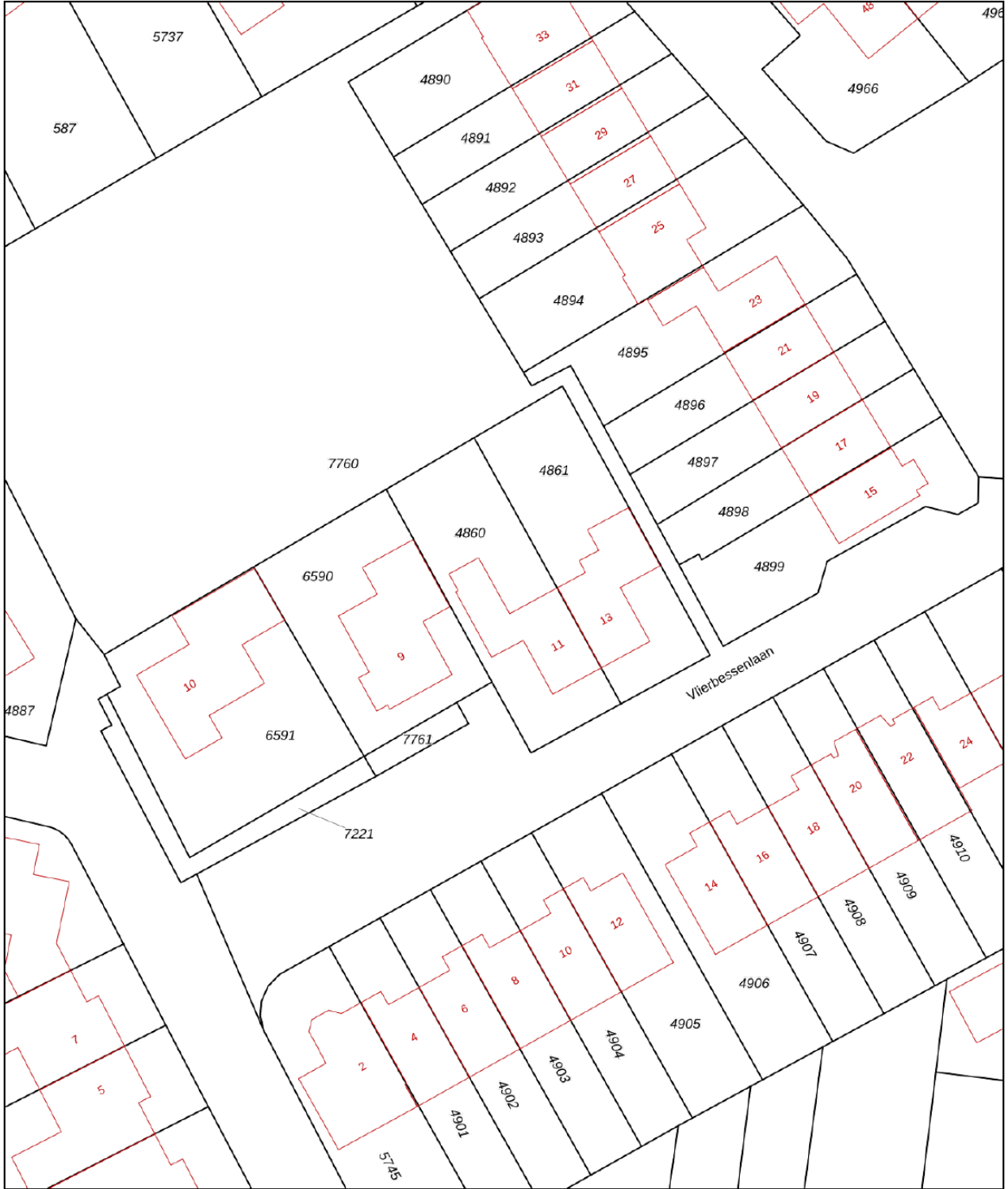
Locatie op de kaart




Kadastrale kaart

Kadastrale kaart

Uw referentie: ---



12345 Perceelnummer	Deze kaart is noordgericht	Schaal 1: 500	
25 Huisnummer	Vastgestelde kadastrale grens	Kadastrale gemeente Apeldoorn	
— Vastgestelde kadastrale grens	Voorlopige kadastrale grens	Sectie Z	
— Administratieve kadastrale grens	Bebouwing	Perceel 4860	

Voor een eensluitend uittreksel, geleverd op 22 januari 2024
De bewaarder van het kadaster en de openbare registers

Aan dit uittreksel kunnen geen betrouwbare maten worden ontleend.
De Dienst voor het kadaster en de openbare registers behoudt zich de intellectuele eigendomsrechten voor, waaronder het auteursrecht en het databankenrecht.

Lijst van zaken

Blijft achter

Gaat mee

Ter overname



Welkom

Welkom!

Buurman Makelaardij is een actief NVM-makelaarskantoor in de gemeente Apeldoorn.

Het team van makelaars bestaat uit: Arjan Buurman, makelaar/directeur,

Erika Buurman, makelaar/taxateur en Robin Bussink, makelaar KRMT.

Samen met onze binnendienst helpen we je graag!

Namens de eigenaar van deze woning, willen wij jou hartelijk bedanken voor je getoonde interesse. Deze brochure biedt uitgebreide informatie over het huis, inclusief diverse foto's en plattegronden.

Heb je na het doornemen van de brochure vragen over deze woning of wil je een bezichtiging inplannen? Neem dan contact met ons op. We zijn bereikbaar van maandag tot en met vrijdag tussen 09.00 en 17.00 uur.

Een terugkoppeling na een bezichtiging stellen wij zeer op prijs. En voldoet deze woning niet helemaal aan je woonwensen? Schrijf je dan in voor onze **gratis zoekservice** via onze website.

Heb je zelf ook verkoopplannen? En ben je benieuwd naar de waarde van je woning? Wij komen graag bij je langs voor een **gratis waardebepaling en adviesgesprek**. Graag tot ziens!

Buurman Makelaardij

Arnhemseweg 117
7331 BE Apeldoorn

Telefoon: 055 5332915
Whatsapp: 06 83493455
E-mail: info@buurman.nl

